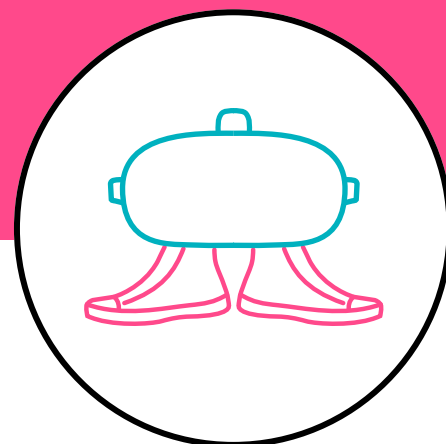


# BUTY RÓŻNORODNOŚCI

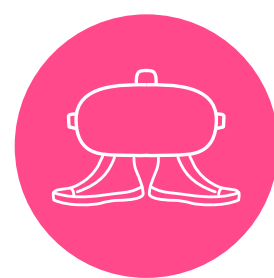


SCENARIUSZ ZAJĘĆ 4/5

**Wchodzimy w trampki Grzesia,  
osoby w kryzysie bezdomności**

**załącznik – kryzys bezdomności w pigułce**

## CO WARTO WIEDZIEĆ O KRYZYSIE BEZDOMNOŚCI?



Osoba w kryzysie bezdomności to człowiek nieposiadający dóbr materialnych, żyjący na bieżąco, czyli “dnem dzisiejszym”.

Bezdomność pozbawia człowieka nie tylko dóbr materialnych, ale również pozycji społecznej, a tym samym poczucia godności osobistej.

Przyczyny bezdomności można podzielić na:

1. **społeczne** wynikające z sytuacji społeczno-ekonomicznej, której efektem jest bezrobocie, brak miejsc w szpitalach, zakładach opiekuńczych dla emerytów i rencistów w domach opieki społecznej;
2. **związane z chorobami i patologią**, do których można zaliczyć alkoholizm, przestępczość czy brak opieki ze strony najbliższych;
3. **natury psychologicznej** (rzadsze), do których możemy zaliczyć świadomy wybór innego sposobu życia, odmiennego systemu wartości (typ „wiecznego wędrowca i tułacza”);
4. **natury prawnej**, np. eksmitowanie z budynku mieszkalnego lokatora z powodu długów i zaległości w opłatach czynszu.

Można wyróżnić bezdomność:

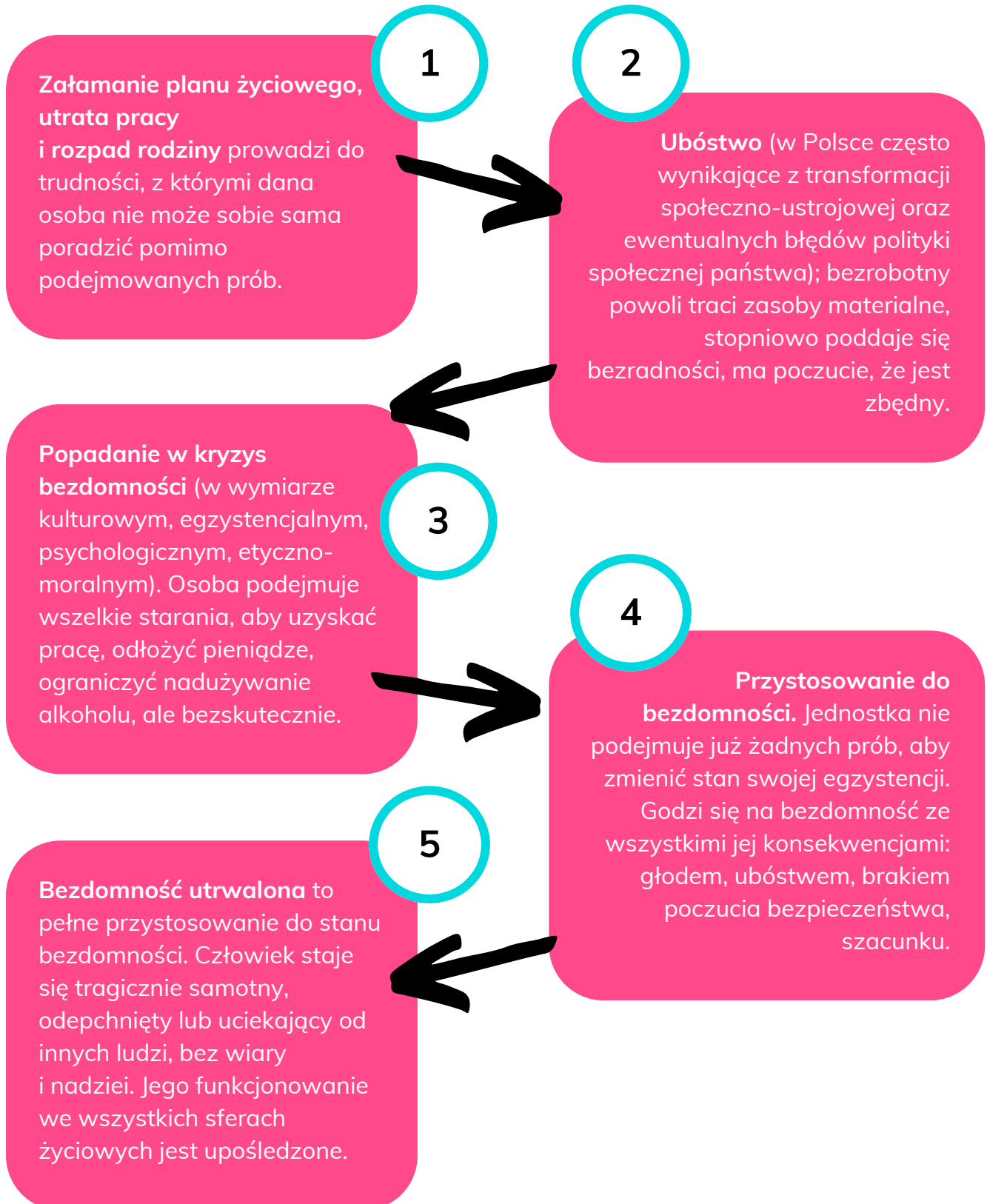
- *sensu stricto* oznaczającą brak własnego mieszkania lub innego lokum mieszkalnego,
- *sensu largo* wynikającą z oceny posiadanego lokum jako niespełniającego kryterium mieszkaniowego (np. jakość mieszkania nie spełnia norm humanitarnych, współmieszkańcy przejawiają szereg patologicznych zachowań).

Osoby w kryzysie bezdomności mają tendencje do braku przezorności w swoich działaniach oraz braku dbałości o przyszłość własną i najbliższych.



Doświadczenie kryzysu bezdomności zazwyczaj poprzedzone jest wieloma czynnikami, tj. utratą miejsca zamieszkania, negatywnymi zjawiskami społecznymi (np. patologiczne zachowania współmieszkańców) czy chorobami psychicznymi.

**Bardzo niebezpiecznym punktem jest akceptacja stanu własnej bezdomności i utożsamianie się z innymi osobami w kryzysie bezdomności. Określono pięć etapów wchodzenia w ten kryzys:**





W ramach całościowego zwalczania zjawiska bezdomności możemy wyróżnić cztery rodzaje instrumentów polityki społecznej:

prewencyjne

interwencyjne

opiekuńcze

integracyjne

Instytucje udzielające w Polsce pomocy osobom w kryzysie bezdomności to m.in.



**Towarzystwo Pomocy im.  
Brata Alberta**



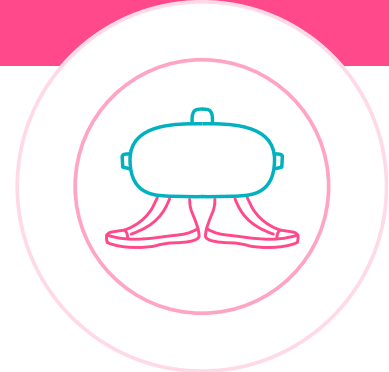
**Caritas Polska**



**Wspólnota Katolicka  
„Chleb Życia”**



**Monar**



## PRZYDATNE ŹRÓDŁA:

- Drzeżdżon, W., *Społeczne i indywidualne uwarunkowania bezdomności. Zarys problematyki*, „Studia Gdańskie. Wizje i rzeczywistość” 2014, nr 11, ss. 295–308.
- Moraczewska, B., *Bezdomność. Definicja, problemy, rozwiązania obecne oraz historyczne odwołanie do ludzi luźnych*, „Studia Gdańskie. Wizje i rzeczywistość” 2013, nr 10, ss. 113–128.
- Piechowicz, M., *Bezdomność jako problem społeczny i indywidualny – możliwości profilaktyki*, „Resocjalizacja Polska” 2012, nr 3, ss. 327–340.