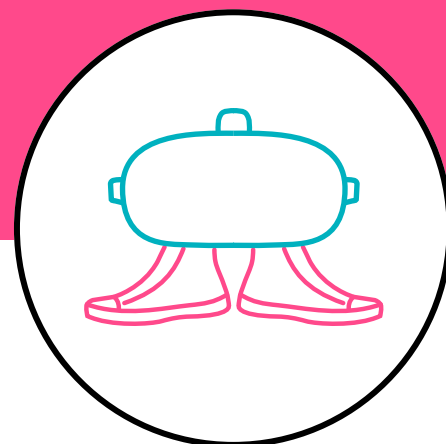


BUTY RÓŻNORODNOŚCI

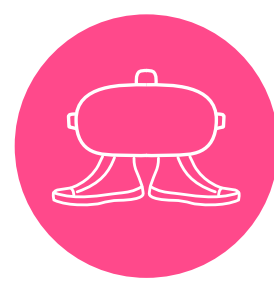


SCENARIUSZ ZAJĘĆ 2/5

Wchodzimy w glany Mikołaja,
osoby z niepełnosprawnością wzroku

załącznik – niepełnosprawność wzroku w pigułce

CO WARTO WIEDZIEĆ O NIEPEŁNOSPRAWNOŚCI WZROKU?



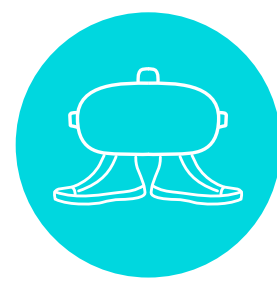
Niepełnosprawność wzroku to całkowite lub znaczne zaburzenie widzenia. Może mieć charakter nabyty, np. w wyniku uszkodzenia oczu, oraz wrodzony, w wyniku zaburzenia rozwoju oka będącego narządem wzroku.

W zależności od stopnia uszkodzenia narządu wzroku wyróżnia się:
osoby słabowidzące – mają poważnie uszkodzony wzrok, zazwyczaj odróżniają jedynie dzień od nocy oraz widzą zarysy dużych przedmiotów;
osoby niewidome – posługują się technikami bezwzrokowymi, wykorzystując pozostałe zmysły, i specjalnymi pomocami o charakterze kompensacyjnym.

Według szacunków Światowej Organizacji Zdrowia upośledzenie wzroku dotyczy 285,4 mln ludzi w skali globalnej, z czego 13,8% to niewidomi.

Najczęstszą przyczyną utraty wzroku są choroby oczu postępujące wraz z wiekiem tj. zaćma, jaskra i zwyrodnienie plamki żółtej (AMD). AMD stanowi ok. 50% przyczyn upośledzeń widzenia w krajach rozwiniętych, stanowiąc jedną z najczęstszych przyczyn utraty wzroku u osób powyżej 50. roku.

Osoby niewidome należy traktować tak jak inne osoby w społeczeństwie. Niepełnosprawność wzroku nie czyni z ludzi o tej niepełnosprawności niezdolnych do życia w innych obszarach życia i jego doświadczaniach. Osoby te mają prawo do edukacji, życia kulturowego oraz podejmowania pracy i nie powinny być wykluczane z funkcjonowania wśród innych.



KONTAKT Z OSOBĄ Z NIEPEŁNOSPRAWNOŚCIĄ WZROKU – PORADNIK

Osobom doświadczającym niepełnosprawności wzroku należy umożliwić maksymalnie doświadczanie aktywnego życia w społeczeństwie. Warto jednak zwrócić szczególną uwagę na kilka zagadnień:

Witając się z osobą niewidomą, można powiedzieć: „Chciałbym Pani/Panu uścisnąć dłoń”, aby osoba niewidoma wiedziała, że powinna wysunąć rękę.

Informacje, które chce się przekazać osobie niewidomej, należy wypowiadać do niej, a nie do osoby towarzyszącej. Asystent nie jest tłumaczem, a brak wzroku nie oznacza braku rozumienia.

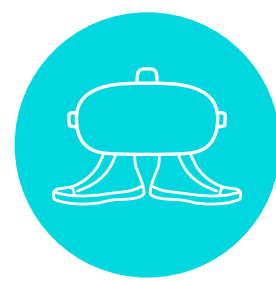
W mowie potocznej nie trzeba wystrzegać się zwrotów, jak: „widział/a Pan/i”, „czytał/a Pan/i”, „oglądał/a Pan/i”, czy „do widzenia”, bądź „do zobaczenia”. Nie są one niekomfortowe dla osób z dysfunkcją wzroku, gdyż są to ogólnie przyjęte zwroty w języku, którym niewidomi również się posługują.

Należy słuchać, co ma do powiedzenia osoba niewidoma, ona najlepiej wie, czego potrzebuje.

Spożywając posiłek z osobą z niepełnosprawnością wzroku, wykażemy się miłym gestem, określając dokładny układ potraw na talerzu posługując się tarczą zegarową.

W pomieszczeniu drzwi muszą być albo zamknięte, albo maksymalnie otwarte. Pozostawianie uchylonych naraża osobę z niepełnosprawnością na zderzenie się z ich kantem.

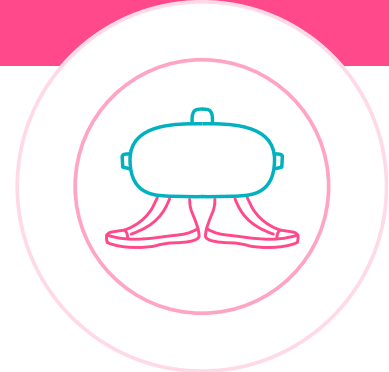
Miejsce siedzące wskazuje się poprzez położenie ręki niewidomego na oparciu krzesła od wewnętrznej strony.



W przypadku prowadzenia osoby niewidomej, przewodnik zawsze idzie pierwszy! Dotyczy to także schodów i przejść przez drzwi. Prowadzący podaje swoje ramię. Osoba niewidoma staje z boku, pół kroku za przewodnikiem i ujmuje go za ramię tuż powyżej łokcia.

Udzielając wskazówek „na mieście”, należy udzielać precyzyjnych informacji np. „Należy pójść 10 metrów prosto, po czym skręcić w lewo”.

Kiedy zobaczysz osobę niewidomą z psem asystującym, nie zaczepiaj psa, nie głośzcz go, bo w ten sposób rozpraszasz zwierzę. Zadaniem czworonoga jest pomoc w poruszaniu się osobie z niepełnosprawnością narządu wzroku.



PRZYDATNE ŹRÓDŁA:

- Raciborski, F., Kłak, A., Gawińska-Drużba, E., Figurska, M., *Choroby oczu: problem zdrowotny, społeczny oraz wyzwanie cywilizacyjne w obliczu starzenia się populacji*, Instytut Ochrony Zdrowia, Warszawa 2016.
- Sokołowska-Kasperiuik, A., *Blaski i cienie życia dorosłej osoby ociemniałej w kontekście przystosowania się do niepełnosprawności. Studium przypadku*, „Interdyscyplinarne Konteksty Pedagogiki Specjalnej” 2015, nr 10, ss. 155–180.
- <http://www.pzn.org.pl/jakpomagac>
- http://retinaamd.org.pl/wp-content/uploads/2021/08/GENialni_poradnik_dla_os%C3%B3b_dotknionych_genetycznymi_schorzeniami_wzroku.pdf