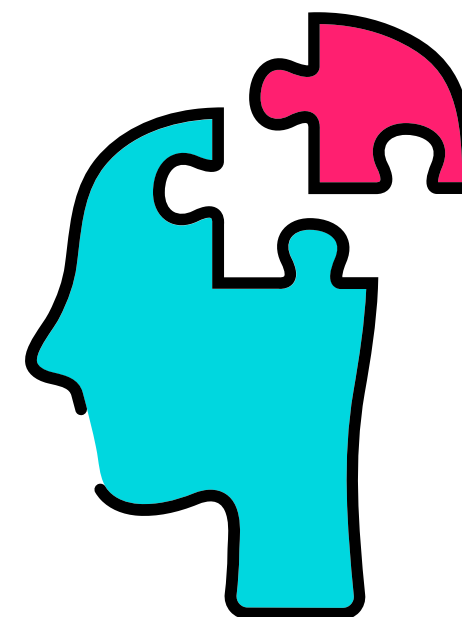
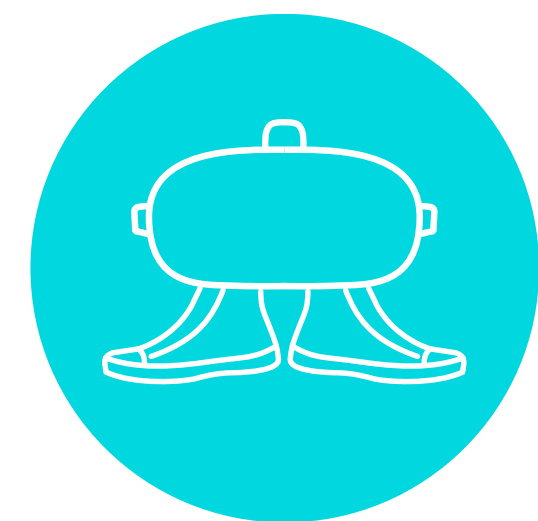


# BUTY

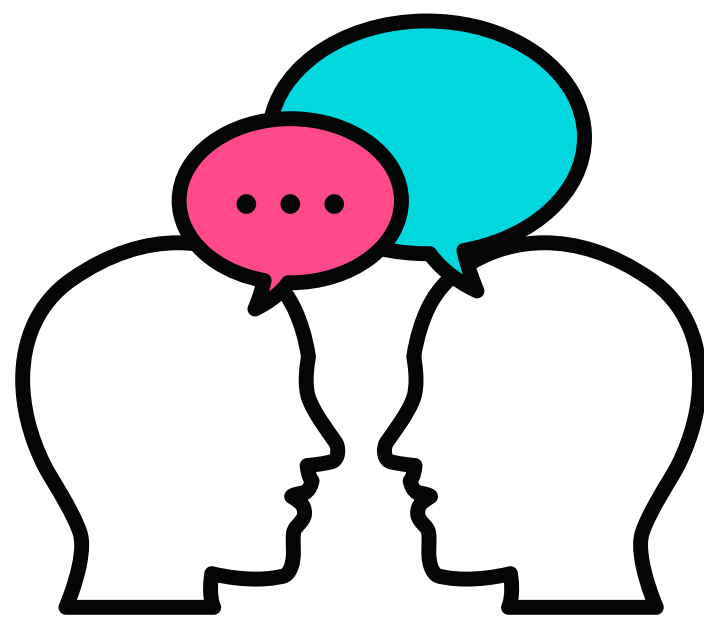
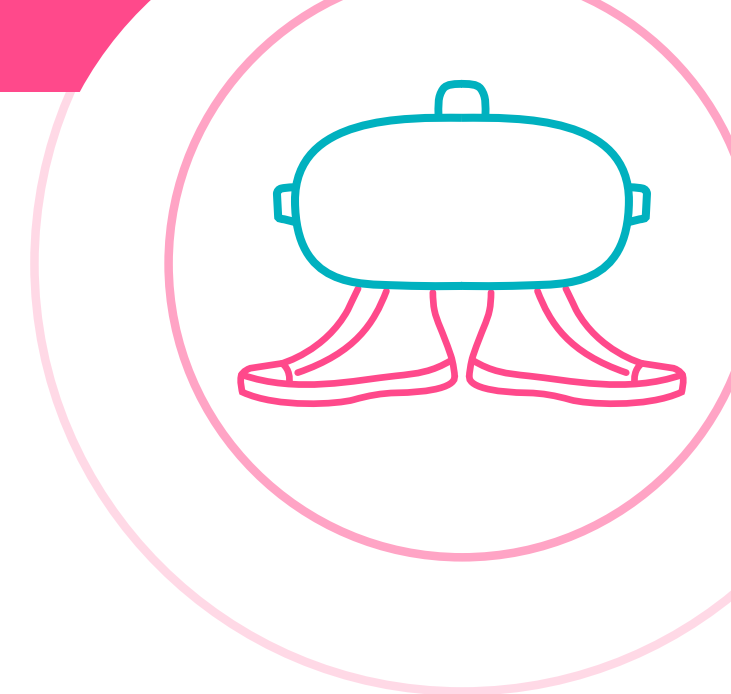
# RÓŻNORODNOŚCI

spektrum autyzmu (ASD)



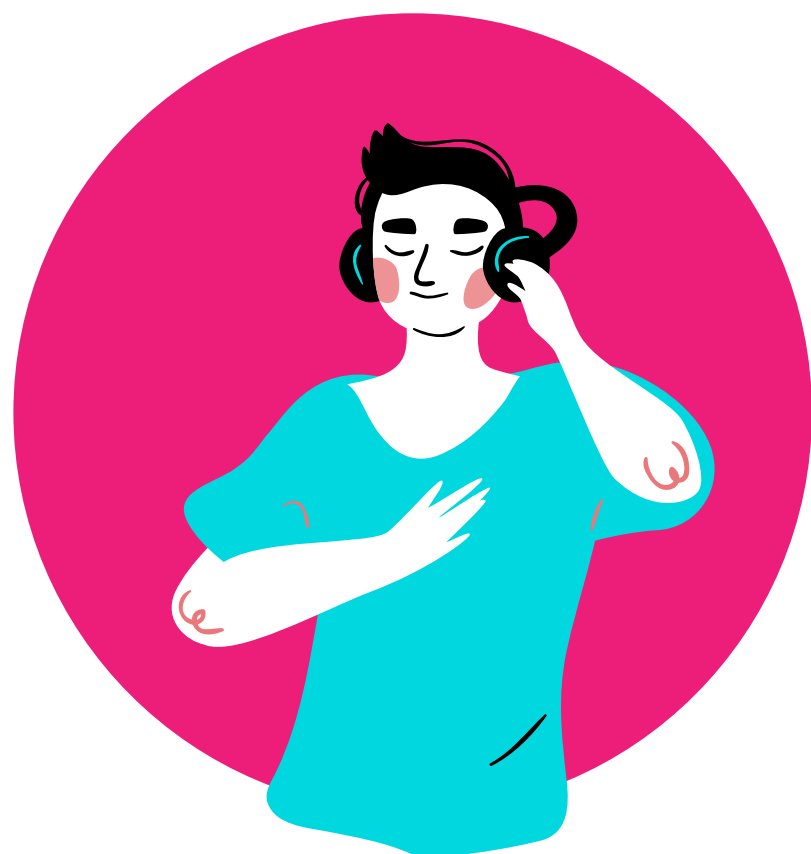
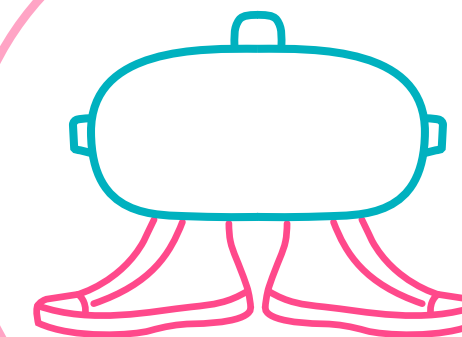
**Spektrum autyzmu (ASD)**, to grupa zaburzeń rozwojowych, która obejmuje szeroki zakres trudności i różnic w zachowaniu, komunikacji oraz zdolnościach społecznych. Osoby w spektrum autyzmu mogą przejawiać różnorodne cechy i różnić się między sobą poziomem łatwości w funkcjonowaniu wśród osób neurotypowych.

# RÓŻNICE W KOMUNIKACJI I INTERAKCJI SPOŁECZNEJ



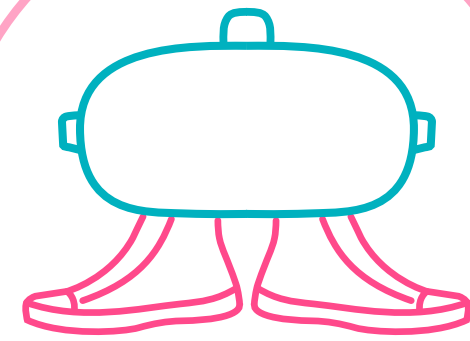
Osoby ze spektrum autyzmu mogą mieć **trudności ze rozumieniem różnych sygnałów w zachowaniach innych**, takich jak gesty, mimika twarzy, ton głosu czy język ciała. Mogą również inaczej inicjować interakcje społeczne lub odpowiadać na nie. **Dla niektórych, prowadzenie rozmowy może być wyzwaniem.**

# ZACHOWANIA POWTARZALNE LUB OGRANICZONE ZAINTERESOWANIA



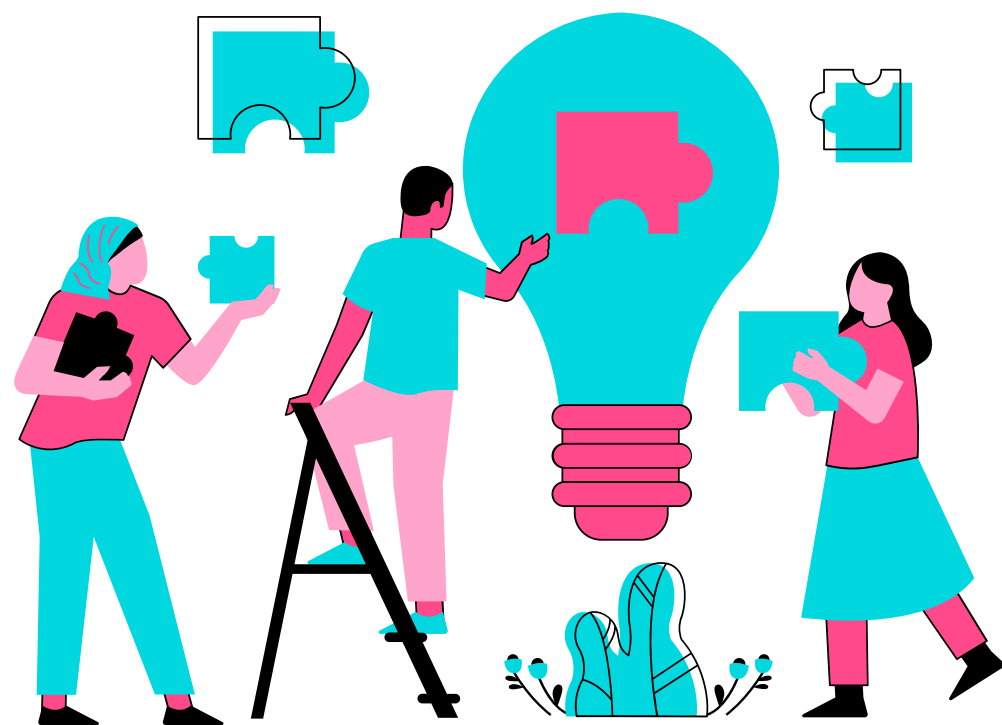
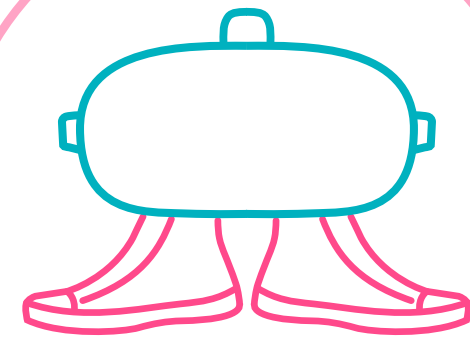
Osoby z ASD często wykazują **powtarzalne zachowania lub mają bardzo ograniczone obszary zainteresowań**. Przykłady mogą obejmować powtarzanie słów lub fraz, ruchy ciała (np. kołysanie się) czy intensywne, czasem bardzo wąskie hobby.

# WRAŻLIWOŚĆ SENSORYCZNA



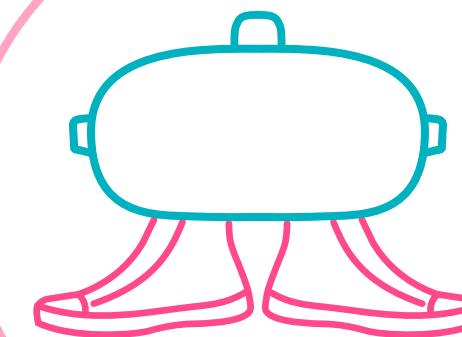
Wiele osób na spektrum autyzmu wykazuje **nadwrażliwość lub niedowrażliwość na bodźce sensoryczne**, takie jak światło, dźwięk, dotyk, smak czy zapach. To może prowadzić do dyskomfortu lub potrzeby unikania pewnych miejsc czy sytuacji.

# RÓŻNICE W UCZENIU SIĘ



Osoby z ASD mogą uczyć się w inny sposób niż ich rówieśnicy. **Niektórzy mogą wykazywać wyjątkowe zdolności w konkretnych dziedzinach** (czasem nazywane "splendorem"), podczas gdy inni mogą mieć trudności z zadaniami, które wymagają umiejętności społecznych lub abstrakcyjnego myślenia.

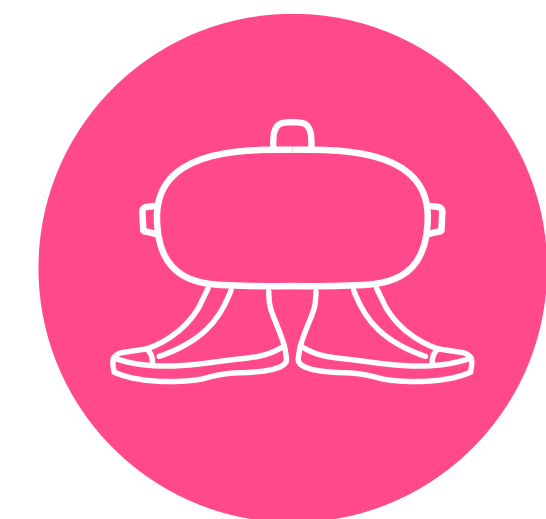
# RÓŻNICE W UCZENIU SIĘ



Wiele osób z autyzmem **preferuje stałe rutyny i może być bardzo zaniepokojona, gdy te rutyny są zmieniane.**

Przewidywalne środowisko może pomóc im lepiej funkcjonować.

# RODZAJE SPEKTRUM AUTYZMU



01

**Zespół Aspergera** - osoby z tym zaburzeniem często charakteryzują się normalnym lub wysokim poziomem inteligencji i mowy, ale mają trudności z umiejętnościami społecznymi i często posiadają ograniczone, intensywne zainteresowania.

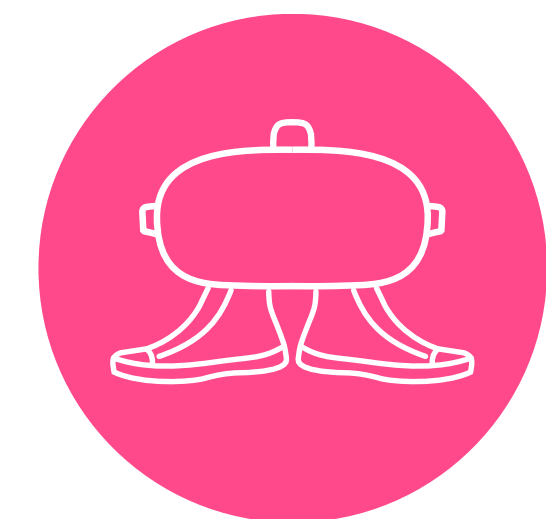
02

**Autyzm dziecięcy** (często określany jako "klasyczny autyzm") - charakteryzuje się znacznymi trudnościami w komunikacji, interakcjach społecznych oraz tendencją do powtarzalnych i stereotypowych zachowań. Rozpoznanie jest zazwyczaj możliwe już w młodym wieku.





# RODZAJE SPEKTRUM AUTYZMU

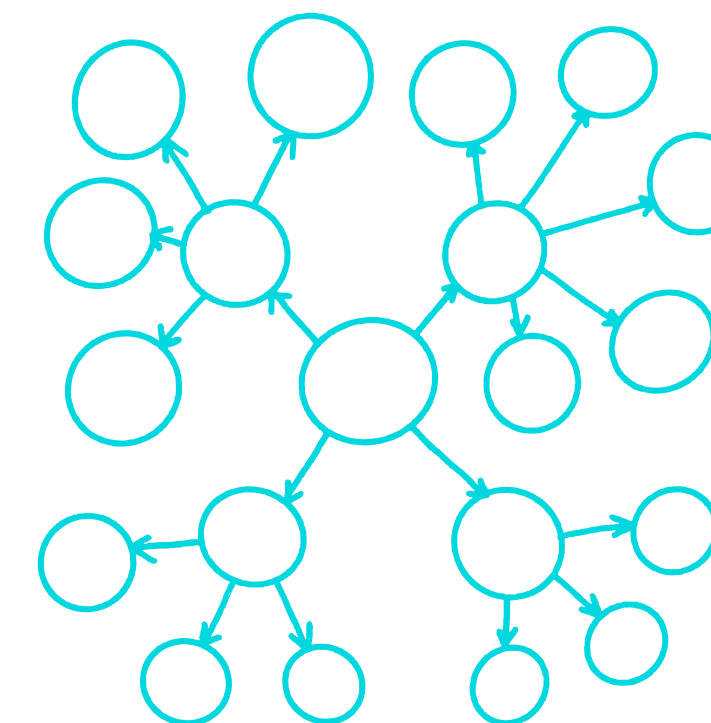


03

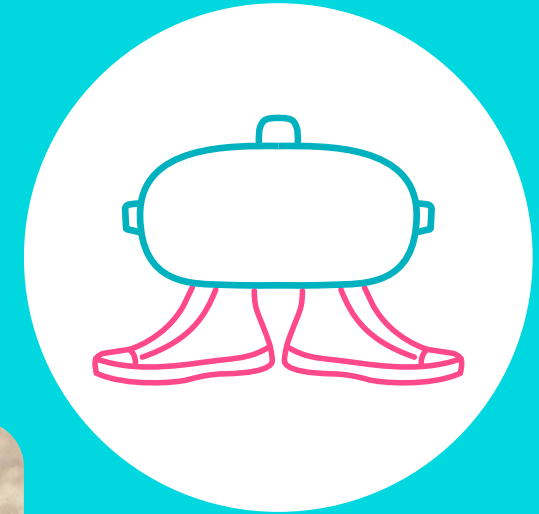
**Zaburzenie dezintegracyjne dziecięce** (znane także jako syndrom Hellera) - rzadkie zaburzenie, kiedy dziecko rozwija się normatywnie przez co najmniej dwa lata, po czym następuje znaczący regres w wielu umiejętnościach rozwojowych, w tym w mowie, zdolnościach społecznych i motorycznych.

04

**Zaburzenie Aspergera z regresem** - forma autyzmu, w której dzieci początkowo wykazują normatywny rozwój, następnie jednak doświadczają regresu w umiejętnościach społecznych i komunikacyjnych.



# ZNANE OSOBY ZE SPEKTRUM AUTYZMU



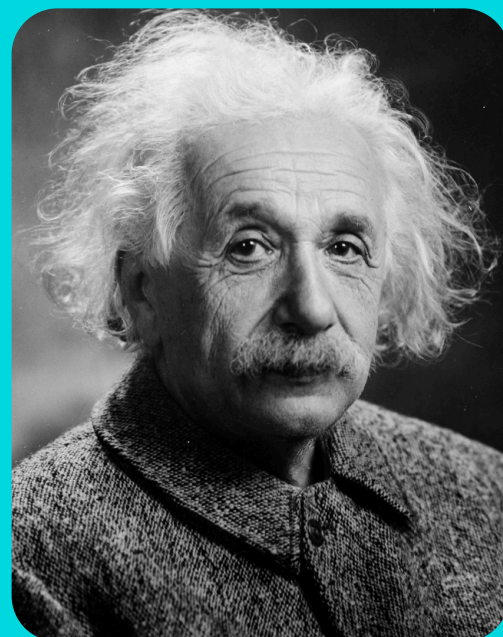
Wolfgang Amadeusz  
Mozart



Lionel Messi



Daryl Hannah



Albert Einstein



Elon Musk

